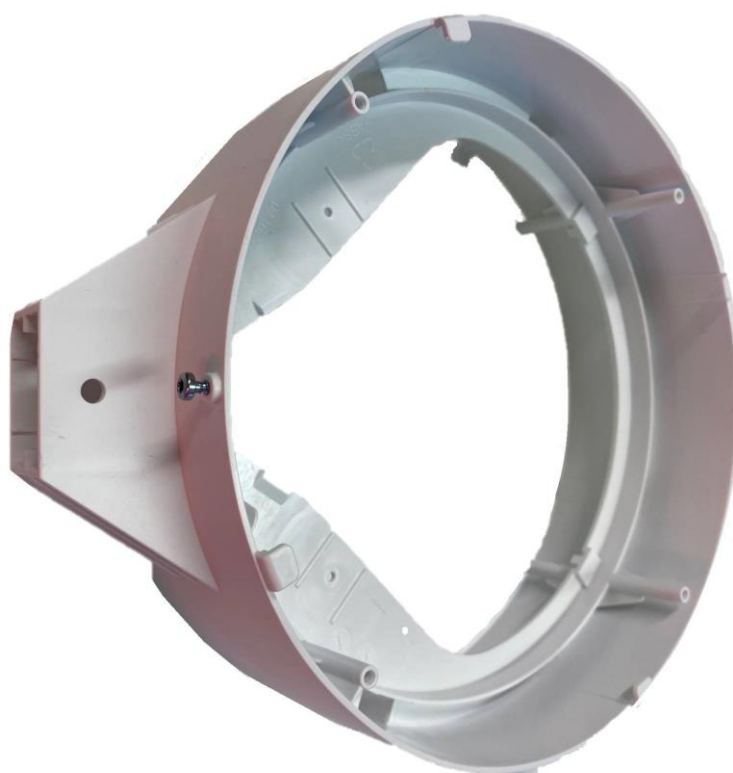


Ombouwkit draagarm

Agora ⇒ LOU

Artikel B161374-00



WESTERSTRAND EUROPE N.V



De Agora klokken werden in 2015 uit productie genomen en vervangen door de LOU klokken.

Voor klanten die AGORA klokken in dubbelzijdige uitvoering bezitten, en deze wensen te vervangen door de nieuwe LOU klokken, heeft Westerstrand een ombouwkit ontwikkeld.

Door deze kit te gebruiken kan de bestaande plafond- of wandsteun en bekabeling worden hergebruikt.

Inhoud

Algemeen	3
Werkwijze	4-7
1. Demonteren Agora klokken.....	4
2. Monteren ombouwkit.....	5
3. Plaatsen eerste LOU zijde	6
4. Aansluitingen	7
5. Plaatsen tweede LOU zijde.....	7

WESTERSTRAND EUROPE N.V

Algemeen

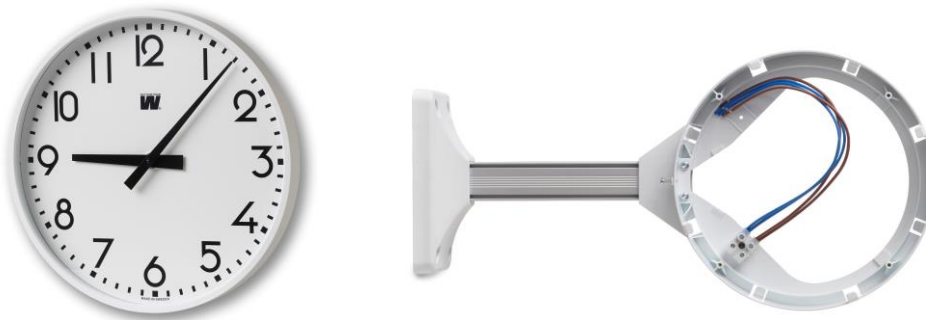
De analoge AGORA klokken met gewelfd glas bestaan in verschillende kleuren, diameter en uitvoeringen.

- Kleuren grijs of wit
- Diameter 230, 300 of 400mm
- Enkel- of dubbelzijdig.



Agora klok met draagarm

Deze klokken werden vervangen door de nieuwe LOU klokken met vlak glas. Een nieuwe klok vraagt ook een nieuwe draagarm voor dubbelzijdige montage.



Lou klok met draagarm

De voetplaat van de LOU draagarm is verschillend van die van de AGORA draagarm, de 4 montagegaten zitten ongeveer 1cm verder uit elkaar.

Wanneer bestaande dubbelzijdige Agora klokken dienen vervangen te worden door LOU klokken, dan is het dus niet altijd mogelijk een nieuwe draagarm te monteren.

Indien de ondergrond bestaat uit Gyproc, beton of baksteen kan er geen nieuw gat op 1cm van een bestaand gat geboord worden.

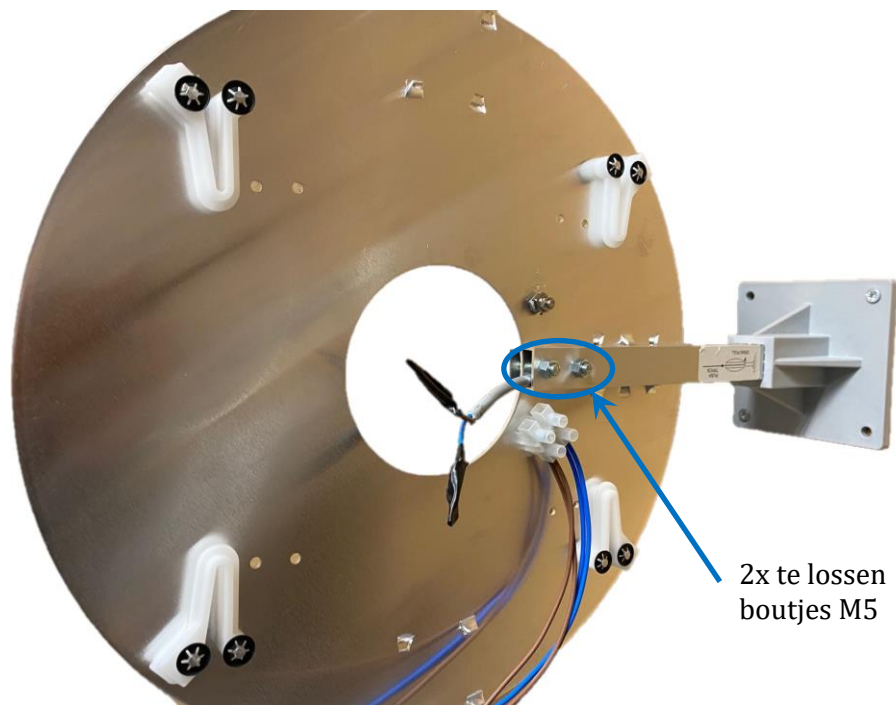
Voor dergelijke situaties werd deze ombouwkits ontwikkeld.

WESTERSTRAND EUROPE N.V

Werkwijze

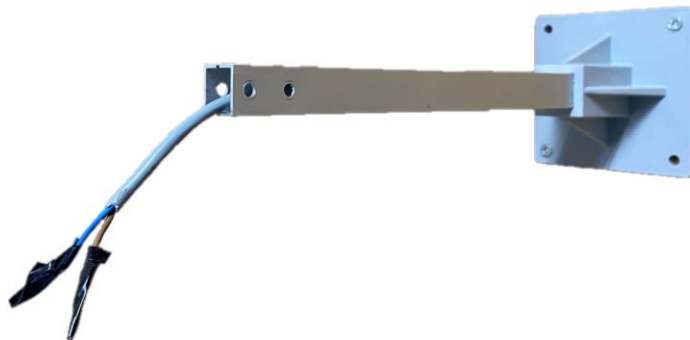
1. Demonteren Agora klokken

Eerst dienen beide Agora klokzijdjes gedemonteerd te worden. Deze kunnen van de draagarm worden losgemaakt door een lichte druk richting de voetsteun uit te voeren, waardoor de klok loskomt van de draagarm.



Koppel de kabel met het stuursignaal (24V, TC) los van de klemmenstrook en isoleer de uiteinden om kortsluiting tegen te gaan. Wordt dit niet gedaan, dan bestaat het risico dat bij kortsluiting alle klokken van het betreffende bouwdeel stil komen te staan!

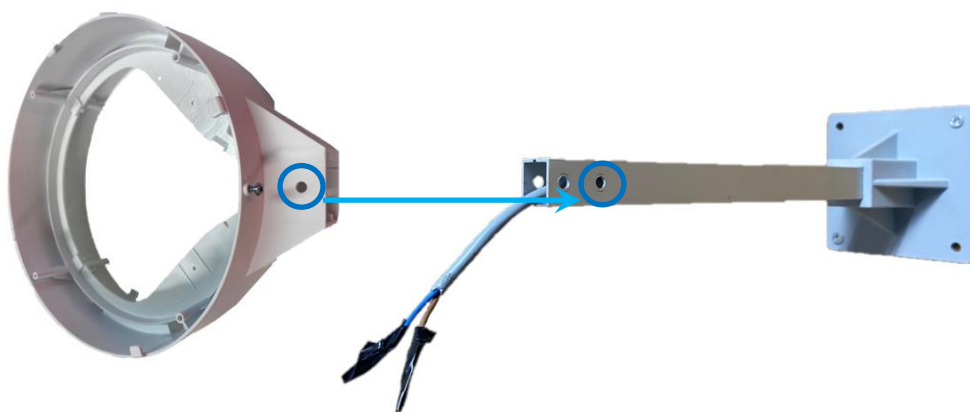
Demonteer vervolgens de 2 stuks M5 boutjes, aangeduid op bovenstaande foto en schuif de montageplaat uit de voetsteun. Houdt zeker 1 boutje en moertje bij de hand om de ombouwkit terug te kunnen monteren.



WESTERSTRAND EUROPE N.V

2. Monteren ombouwkit

Breng de kabel door de ring van de ombouwkit en schuif deze op de bestaande voetsteun. Zorg ervoor dat de bevestigingsopening van de ring boven de 2e opening in de voetsteun uitkomt.

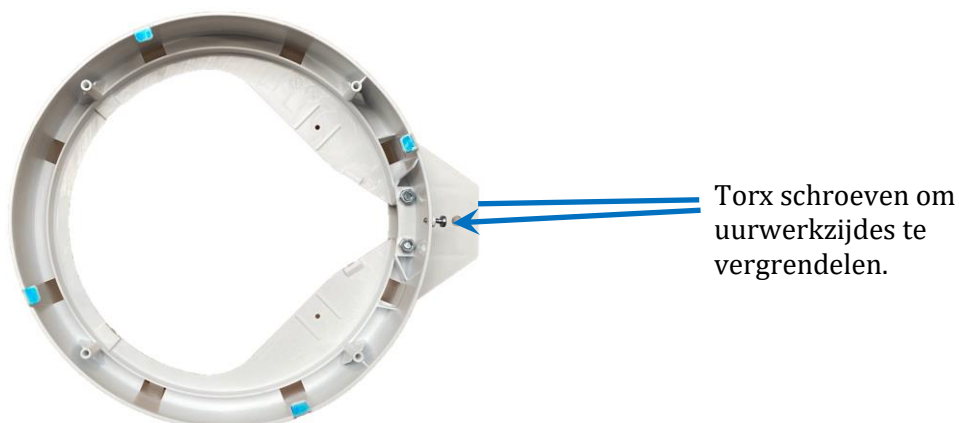


Gebruik het gerecupereerd boutje en moertje om de ring vast te zetten op de voetsteun.

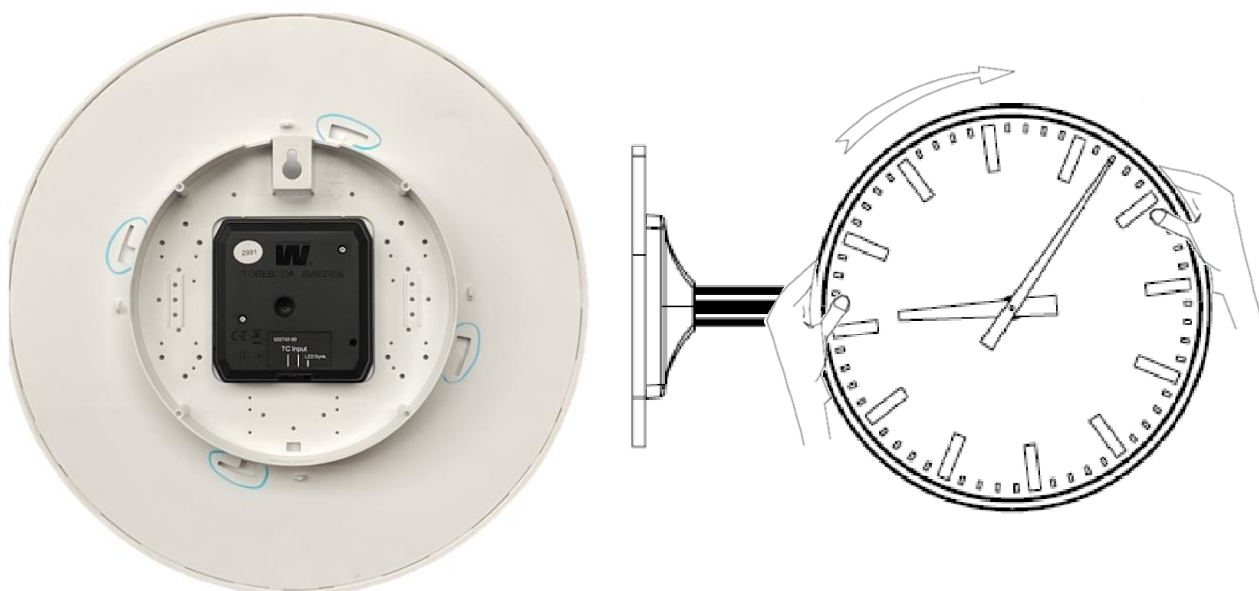


3. Plaatsen eerste LOU zijde

Op de ring van de ombouwkit zijn aan beide zijden 4 uitstekende hoekjes. (zie blauw op onderstaande foto).



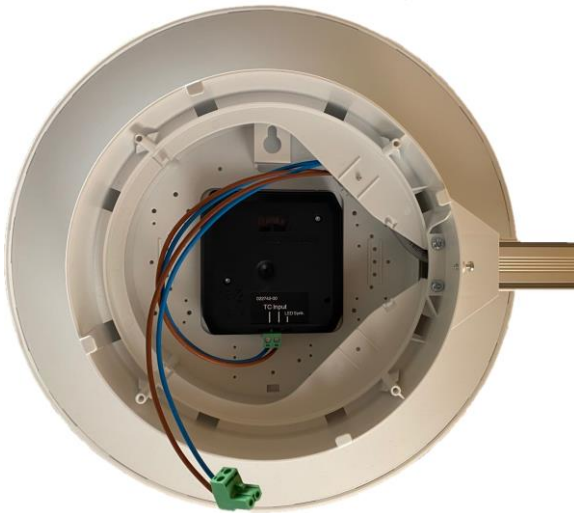
Aan de achterzijde van de klok zijn 4 uitsparingen waar deze hoekjes inpassen. Deze zijn blauw omcirkeld op onderstaande foto.



Schuif de klok op de ring, zorg dat de hoekjes in de uitsparingen passen en zet de klok vast met een korte rechtse draaibeweging.
Vergrendel vervolgens de klokzijde door de kleine Torx schroef op de zijkant van de ring aan te spannen.

4. Aansluitingen

Ontdubbel de kabel met het stuursignaal en sluit beide connectoren aan. Sluit de eerste connector aan het gangwerk van de reeds geplaatste klokzijde.



5. Plaatsen tweede LOU zijde

Sluit de tweede connector aan het gangwerk van de tweede te plaatsen LOU zijde.
Vervolgens werkwijze volgen als in punt 3:
Schuif de klok op de ring, zorg dat de hoekjes in de uitsparingen passen en zet de klok vast met een korte rechtse draaibeweging.
Vergrendel vervolgens de klokzijde door de kleine Torx schroef op de zijkant van de ring aan te spannen.

Aarzel niet ons te contacteren indien er na het lezen van deze instructie nog vragen zijn.

Onze technische dienst staat klaar om u verder te helpen.

Veel succes!